



Solutions de marquage et traçabilité

# alphaJET5

Jet d'encre continu



# IMEADE<sup>+</sup>



Depuis plus de 45 ans, nous développons et fabriquons des produits technologiques de marquage de haute qualité sur notre site de Veitshöchheim, en Allemagne.

Nous mettons l'accent sur la qualité, des performances exceptionnelles, le tout associé à une fiabilité imbattable.



Le marquage à jet d'encre continu est idéal pour imprimer des données variables directement sur la ligne de production à des vitesses élevées tout en gardant une haute qualité d'impression.

De plus, nos imprimantes alphaJET vous offrent un très haut degré de fiabilité dans la production quotidienne. Des encres parfaitement adaptées garantissent une parfaite qualité quel que soit votre support d'application.

**L'alphaJET5 HS** établit un nouveau standard pour le marquage industriel à très haute vitesse. Ce jet d'encre est équipé d'un logiciel complet et est idéal, par exemple, pour le marquage des câbles.

**L'alphaJET5 HS-M** est une adaptation révolutionnaire de l'alphaJET5 HS. Cette imprimante polyvalente accepte une plus grande variété d'encres pour le marquage des produits.

**L'alphaJET5 SP** est dotée d'une buse plus petite (42µm) qui permet un marquage d'une précision incomparable, même pour les objets les plus petits, par exemple dans l'industrie automobile, électronique ou médicale.

**alphaJET5 HS**  
**alphaJET5 HS-M**  
**alphaJET5 SP**

## **Polyvalente, quel que soit le secteur d'activité**

### **Produits alimentaires et confiseries**

Pour marquer l'emballage plastique, l'acier étamé, le carton ou le film de votre produit, avec la date du jour, le numéro de lot et les codes, selon vos souhaits.

Si nécessaire, ajoutez simplement un message personnalisé.



### **Boissons et produits laitiers**

Peu importe que vous emballiez en verre, PET, des boîtes de conserve, du papier, des emballages composites, des feuilles d'aluminium ou des sacs :Vous obtiendrez un marquage permanent et très contrasté.



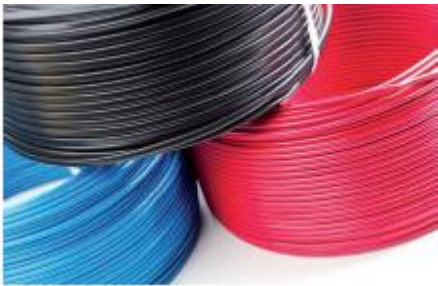
### **Produits cosmétiques, pharmaceutiques et de droguerie**

Les designs et les compositions graphiques de haute qualité sont imprimés avec précision et exactitude, également sur le verre et le plastique.



## Solutions pour les matériaux et les surfaces

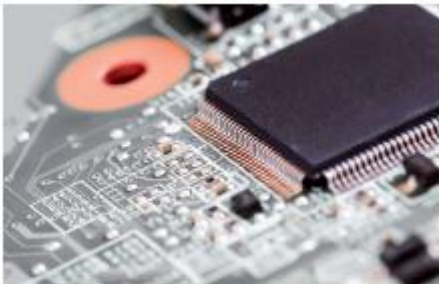
Les imprimantes à jet d'encre continu alphaJET5 marquent parfaitement dans toutes les industries, sur une grande variété de matériaux et surfaces.



### Câbles et tubes

Quelles que soient les conditions environnementales, vous pouvez marquer les câbles, les tubes, les fils ou les tuyaux, de manière claire et lisible, même à très grande vitesse.

Nous vous proposons des encres très contrastées de diverses couleurs et les meilleures propriétés adhésives pour votre application.



### Électronique et composants

Semi-conducteurs, capteurs, bornes, connecteurs, cartes de circuits imprimés, etc. -

Marquez votre produit en détail avec un logo d'entreprise, un numéro de lot, des codes 1D ou 2D pour la traçabilité, l'assurance qualité et les spécifications légales



### Automobile

Code Datamatrix, QR code, logo et autres données avec une excellente lisibilité et netteté.

Protégez les produits originaux contre la contrefaçon. Obtenez une identification claire grâce à un marquage précis.

Grâce à un fonctionnement simple et intuitif et des solutions logicielles, vous obtenez les meilleures performances et un gain de

**+ 20%**  
**PRODUCTIVITÉ**

Avant la livraison, nos systèmes de marquage sont soumis à un processus moderne de contrôle de la qualité pour garantir une

**DISPONIBILITÉ > 99%**

Obtenez la plus faible consommation du marché, des coûts d'exploitation minimum et maîtrisés et plus de

**> 27%**  
**ÉCONOMIES**

# alphaJET5 HS alphaJET5 HS-M alphaJET5 SP

## **Vous voulez faire un maximum d'économies ?**

L'alphaJET5 est équipé du système de récupération de solvant le plus efficace : RE-SOLVE Ultra. Il vous permet d'économiser de l'argent tous les jours. Des solutions de financement astucieuses (par ex. location ou paiement par code) et des concepts de logistique et de service bien pensés augmentent votre potentiel d'économies.

## **Vous exigez un démarrage et un arrêt parfaits de votre appareil de marquage ?**

La combinaison de la fermeture optimisée de la buse, le rinçage de la buse et le chauffage de la tête constituent la technologie Smart Start intégrée dans l'alphaJET5.

Même si votre imprimante est en mode veille pendant une longue période, le démarrage intermédiaire est assuré par la technologie Smart Start. Les nettoyages intensifs ne sont pas nécessaires avant le redémarrage. Vous gagnez ainsi un temps précieux.

## En un mot.

### **Vous voulez plus de contraste pour votre marquage ?**

Utilisez votre alphaJET5 avec de l'encre pigmentée. Notre large gamme d'encres, allant de l'encre à fort contraste jusqu'à l'encre alimentaire ou l'encre à forte adhérence pour les matériaux difficiles est la juste réponse à vos besoins.

### **Le marquage ne doit pas entraîner une perte de qualité du marquage, même avec une production plus rapide ?**

Les imprimantes alphaJET5 sont depuis des années les imprimantes à jet d'encre continu les plus rapides du marché et sont prêtes pour votre augmentation de production.

### **Les installations de production de votre entreprise sont situées à l'étranger ?**

Nous vous proposons une équipe de vente et de service compétente dans le monde entier. L'alphaJET5 n'imprime pas seulement dans d'autres langues, son écran tactile couleur peut être facilement adapté à de nombreuses variantes linguistiques (par ex. arabe, cyrillique, chinois et bien d'autres encore).

### **La simplicité d'intégration et de contrôle est-elle importante pour vous ?**

L'alphaJET5 dispose des interfaces adaptées pour être facilement connectée à vos machines. Son intégration intelligente vous offre toutes les possibilités pour l'avenir. Par ailleurs, vous pouvez également commander, surveiller et contrôler de manière centralisée toutes les imprimantes alphaJET5 avec le logiciel PC modulaire code-M et même vérifier l'image d'impression en temps réel avec print & check.



## Caractéristiques techniques

alphaJET5

alphaJET5HS-M

alphaJET5SP



	Alphajet5 HS	Alphajet5 HS-M	Alphajet5 SP
<b>Performance</b>			
Vitesse de défilement max.	1300 m/min.	700 m/min.	1300 m/min.
Vitesse de défilement avec des caractères de 2,5mm de large	600 m/min.	390 m/min.	695 m/min.
Nombre de lignes max	4	5	5
<b>Tête d'impression</b>			
Taille de la buse	50µm	62µm	42µm
Ecoulement actif de l'encre	✓	✓	✓
Technologie Smart Start	✓	✓	✓
Obturation de la buse	✓	✓	✓
Longueur de l'ombilic	4m	4m ou 6m	4m
<b>Encre</b>			
Standard	✓	✓	✓
Haut contraste	✓	✓	✓
Spéciale	✓	✓	✓
<b>Operation</b>			
Ecran tactile	10,4"	10,4"	10,4"
Interface caméra	✓	✓	✓
Logiciel Code-M	✓	✓	✓
Logiciel spécial	✓	✓	✓
<b>Sécurité</b>			
Indice de protection	IP 65	IP 65	IP 65
Fonction refroidissement	✓	✓	✓
RE-Solve ultra	✓	✓	✓
<b>Dimensions (H x l x L; mm)</b>			
Boîtier	592 x 320 x 320 . 23kg	592 x 320 x 320 . 23kg	592 x 320 x 320 . 23kg
Tête d'impression	145 x 40 x 40. 2kg	145 x 40 x 40. 2kg	145 x 40 x 40. 2kg

# alphaJET5 HS alphaJET5 HS-M alphaJET5 SP

## alphaJET5

### Flexibilité

une gamme d'encre plus large pour presque toutes les applications : haut contraste, durable, propriétés d'adhérence, performances spéciales, etc.

Technologie Smart Start, pour un démarrage et un arrêt parfaits.

Beaucoup de ces solutions de pointe sont incluses de série.

### Intégration

Intégration facile grâce à un design compact et des fixations astucieuses.

Les interfaces offrent des possibilités d'intégration dans les machines et les réseaux.

Intégration facile grâce à l'assistant et l'aide à l'écran.

### Rapidité

Vitesses d'impression maximales

Manipulation et traitement des données ultra rapides.

La technologie Smart Start pour des performances démarrage-arrêt parfaites.

Une conception améliorée qui rend l'entretien encore plus rapide et plus facile.

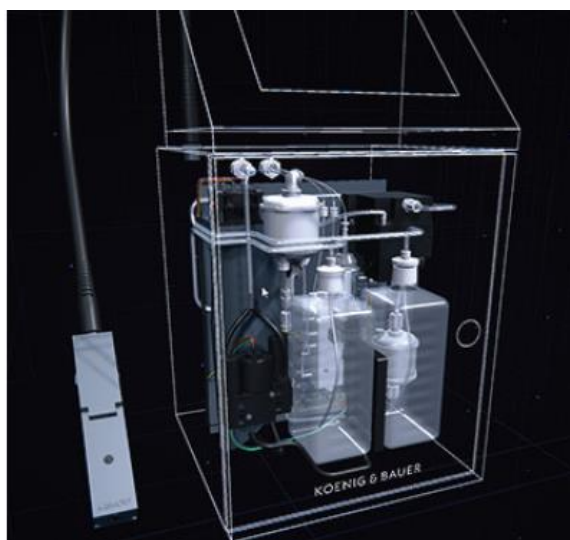
### Endurance

Durée de vie promise de 20 000 heures pour le moteur de la pompe - ce qui équivaut à environ 11 ans en fonctionnement à un seul poste.

Intervalle prolongé pour le remplacement du filtre.

Résultat optimal dans le calcul du TCO\* grâce aux prix avantageux des consommables, à la faible consommation de solvants et à la maintenance réduite d'entretien du jet d'encre.

**Les imprimantes à jet d'encre continu alphaJET garantissent des résultats précis et une excellente fiabilité dans toutes les applications.**



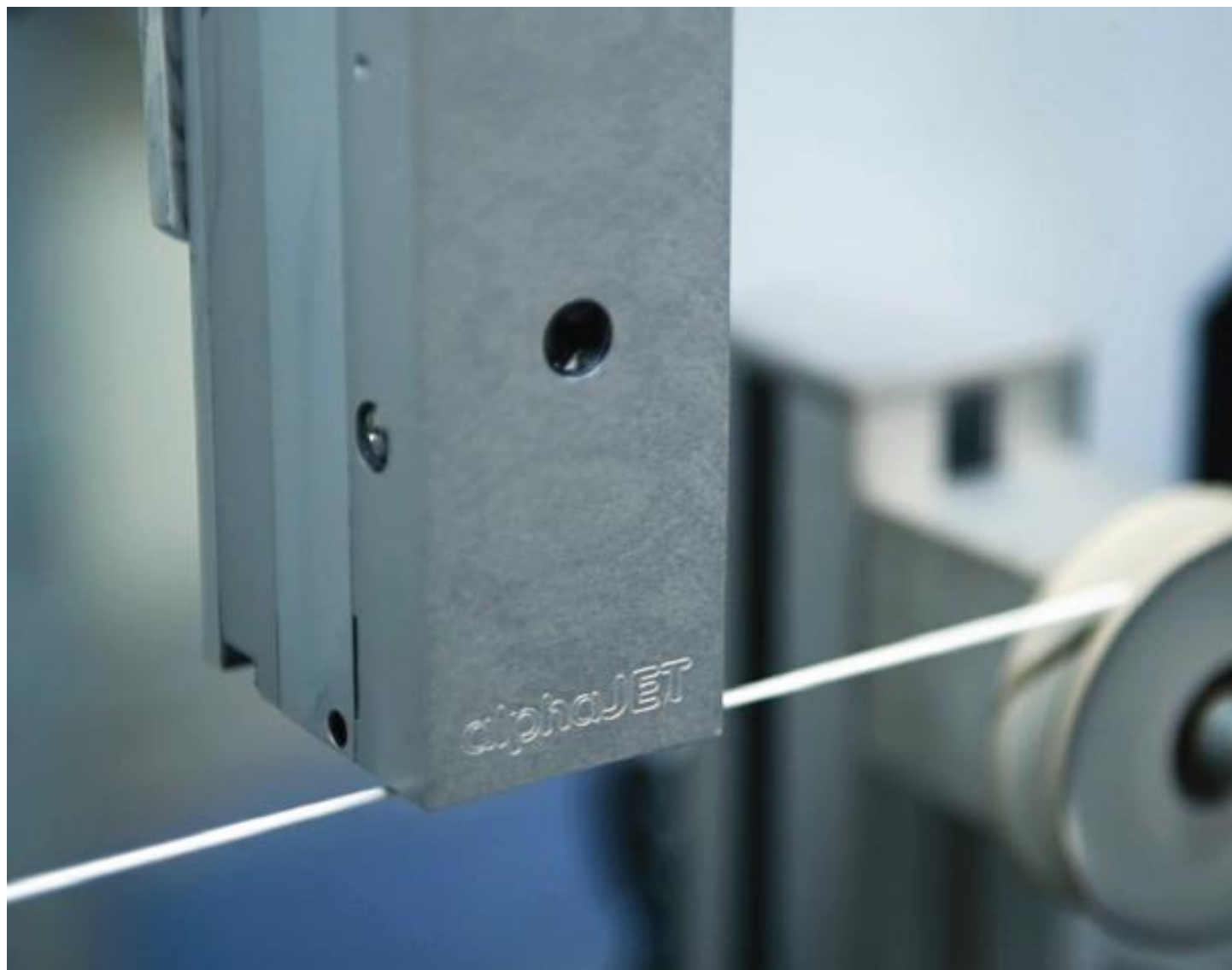
La technologie Smart Start est la combinaison optimisée de

- Obturateur de buse
- le rinçage des buses
- chauffage de la tête d'impression

La technologie Smart Start, l'Active Ink Flow et le contrôle extrêmement précis de la pression de la pompe garantissent le comportement parfait de l'alphaJET5 au démarrage et à l'arrêt et une qualité d'impression constante.

Le jet d'encre qui est prêt à être utilisé immédiatement, même après des semaines d'arrêt, avec un temps de nettoyage minimal.

**alphaJET5 HS**  
**alphaJET5 HS-M**  
**alphaJET5 SP**



## **Intégration facile dans votre ligne de production**

Des détails uniques et des accessoires fonctionnels  
rendent votre marquage encore meilleur

# Intégration

## Affichage

Un grand écran tactile en couleur

- simplifie l'utilisation
- fournit des informations en temps réel sur le processus de marquage
- affiche le texte imprimé dans l'éditeur WYSIWYG

## Solutions logicielles

Complétez l'alphaJET5 avec une solution logicielle qui vous convient. De nombreuses solutions de pointe sont incluses en standard avec votre alphaJET5.

Simplifiez vos opérations et évitez les réglages incorrects (par exemple, avec un scanner à main). Vous pouvez préparer confortablement des textes à partir du bureau, contrôler et surveiller votre production avec un ou plusieurs modules de la suite logicielle code-M.

## Interface caméra Print & Check

Tirez parti de la fiabilité de la production par caméra. Marquage et vérification combinés de textes et de codes variables en temps réel constituent une solution optimale avec Print & Check. Nous sommes heureux de vous aider en vous recommandant des solutions standardisées ou individuelles.

## Tête d'impression

- Active Ink Flow assure une viscosité optimale de l'encre. Le résultat est une qualité d'impression supérieure et constante.
- La conception compacte permet une intégration même lorsque l'espace est limité.
- Grâce à la conception modulaire, les différentes pièces sont très faciles à nettoyer ou à remplacer.
- Économisez des déplacements et des axes inutiles en faisant pivoter l'image d'impression via le logiciel.



alphaJET5 HS  
 alphaJET5  
 HS-M  
 alphaJET5 SP

## Plus de liberté dans le marquage

Font / Lines	Print sample	max. line speed for the font shown/lines (m/min)	
		evo / into 55/70 µm	SP 42 µm
m5	ABCDEFGH 1234567890	347.4	525
m7x5	ABCDEFGH 1234567890	287.4	487.8
m23	ABCDEFGH 1234567890	45	58.2
m32x24	ABCDEFGH 1234567890	34.2	34.8
a7x5	ABCDEFGH 1234567890	258.6	487.8
a9x5	ABCDEFGH 1234567890	187.2	301.2
a9x6	ABCDEFGH 1234567890	195	296.4
Arial 24	ABCDEFGH 1234567890	52.2	66.6
Arial 32	ABCDEFGH 1234567890	32.4	33
ocr 11x7	ABCDEFGH 1234567890	168	264.6
2-lines m5	ABCDEFGH 1234567890 ABCDEFGH 1234567890	174	276
2-lines m7x5	ABCDEFGH 1234567890 ABCDEFGH 1234567890	103.2	170.4
2-lines m15	ABCDEFGH 1234567890 ABCDEFGH 1234567890	38.4	39
4-lines m7x5	ABCDEFGH 1234567890 ABCDEFGH 1234567890 ABCDEFGH 1234567890 ABCDEFGH 1234567890	27.6	41.4
6-lines a7x5	ABCDEFGH 1234567890 ABCDEFGH 1234567890 ABCDEFGH 1234567890 ABCDEFGH 1234567890 ABCDEFGH 1234567890 ABCDEFGH 1234567890	16.8	unavailable
8-lines m5	ABCDEFGH 1234567890 ABCDEFGH 1234567890 ABCDEFGH 1234567890 ABCDEFGH 1234567890 ABCDEFGH 1234567890 ABCDEFGH 1234567890 ABCDEFGH 1234567890 ABCDEFGH 1234567890	16.8	unavailable



**alphaJET5 HS**  
**alphaJET5 HS-M**  
**alphaJET5 SP**



**5 bonnes raisons**

**de choisir alphaJET5**

**01**

Grâce à la faible consommation et des prix abordables vous pouvez économiser de l'argent

**02**

La plus grande fiabilité de production.  
Temps de disponibilité de la machine supérieur à 99%.

**03**

L'intégration facile et l'impression à grande vitesse augmentent votre productivité.  
Grâce à la faible consommation et des prix abordables vous économisez de l'argent.

**04**

La vaste gamme d'encres vous permet de vous adapter à tous vos supports.

**05**

Une équipe de vente et de service compétente dans le monde entier vous assiste à tout moment

# En un coup d'œil

## Données techniques générales

### Interfaces

- Réseau TCP/IP
- RS232
- USB (gestion de fichiers)
- Port E/S numérique
- Relais d'alarme programmable libre de potentiel
- Colonne lumineuse (en option)

### Fonctionnement

- Ecran tactile, interface utilisateur graphique
- Droits d'accès utilisateurs réglables
- Logiciel modulaire code-M
- Pilote d'imprimante Windows

### Composition du texte

- Compteur de produits (avec fonction auto-stop), fonctions temporelles
- Compteur global (pour tous les textes imprimés)
- DataMatrix, QR code, codes à barres, DotCode
- Caractères et logos (format BMP)
- Champs de données (peuvent être remplis via une interface)
- Champs guidés (invite de saisie)
- Polices True Type (langues et jeux de caractères internationaux)

### Caractéristiques du produit

- Classe de protection IP 65 (étanchéité à la poussière et protection contre les projections d'eau)
- Technologie Smart Start
- RE-SOLVE Ultra (récupération des solvants)
- Gestion des utilisateurs

### Raccordements

- Tension secteur (AC) 86-264 V,  $\pm$  10%.
- Consommation électrique max. 0,5 A / 230 V ; 1 A / 110 V

**CONTACT**

Votre demande sans engagement par courriel ou par téléphone est la première étape. Contactez nous.

**ANALYSE**

Nos experts travailleront avec vous pour identifier vos besoins

**CONCEPT**

En fonction de vos demandes, nous vous ferons une offre attractive et, si vous le souhaitez, nous effectuerons un essai sur votre ligne de production

**RÉSULTAT**

Si vous êtes d'accord avec ce concept, nous réaliserons votre commande et vous accompagnerons tout au long du processus de mise en œuvre.



**IMEADE<sup>+</sup>**

Solutions de marquage et traçabilité